

无菌包装综合解决方案供应商



CHOICE CREATES VALUE

选择创造价值

无菌包装综合解决方案 供应商

纷美包装是第三大液体食品跨系统无菌包装综合解决方案供应商，致力于向液体乳制品及非碳酸软饮料生产商提供高性价比的无菌包装材料及灌装机、零配件方面的服务。纷美包装是在香港联交所上市的公众公司，在中国、瑞士和德国设有工厂、研发中心和运营机构，目前已向亚洲、欧洲、非洲、南北美洲等国际市场提供无菌包装服务。

纷美包装设备公司，集研发、设计、加工、生产、销售无菌包装机械及备件、技术咨询、技术服务、技术转让、技术开发、租赁包装设备于一体，每一个标准件均选自知名品牌供应商，并经过多项检测，使整机达到先进水准。公司自主研发并应用于纷美无菌灌装机上的稳定高频系统及高精度的图案多功能控制卡，也已达到了先进水平，高端的配置能够为设备高效、安全、稳定的运行保驾护航。目前，纷美包装无菌灌装设备的最大稳定运行速度已达到 7500 包 / 小时。

纷美包装设备所提供的设备备件中，非标件均为独立研发，自行加工。每一个自主研发备件的设计图纸和加工工艺都经过专业的技术团队反复试验论证，并由行业内资深专家审核。我们一直致力于自主知识产权产品的研发和储备。截止目前，共申请专利数量 153 项，已授权发明专利 20 项，已授权实用新型专利 63 项。

为适应客户的快速支援响应需求和设备大数据分析采集的趋势，纷美灌装机 ABM125N 配备了生产数据实时监测系统，通过网络云平台的连接，实现了设备生产运行状态的远程监控和技术支持。

纷美包装设备还拥有一批具有高专业素质、技术全面、实力强大的售后服务团队，为客户提供细致周到的无菌灌装机现场支持服务和零配件供应服务。售后技术支持团队在行业内平均服务年限达到 8 年以上，并且有行业内资深专家做技术后盾。不论是无菌包装材料的使用问题，还是国内外机器的维护保养、技术改造、容量更改，纷美包装售后工程师均能够为客户提供专业的技术服务和现场技术支持。纷美包装所提供的设备备件，不仅可以满足纷美自主研发设备的运维需求，同时也能满足其他厂商的灌装设备备件的指标要求。

纷美包装将一直致力于通过提供高品质、有竞争力和可持续的包装设备，为液体食品行业客户创造价值。



生产线流程图

多种主流 包装规格产品， 尽在纷美 无菌砖 / 枕系列

纷美无菌砖、无菌枕是专为满足行业最高工艺要求的生产设备而制造的高标准无菌包装材料。纷美包装所提供的无菌包装材料以其型号多、规格全的优势，能够最大限度的满足各类液体食品和饮料生产商的不同需求。

纷美包装全力促进森林系统的可持续经营，并通过了世界领先的森林认证体系产销监管链认证。公司还通过了国际通行的ISO9001:2008 质量体系认证，作为食品行业产业链中重要的成员，我们严格地遵循食品包装行业中最严格的BRC-IoP 认证体系和GMP 的要求，满足全球客户对于产品质量和安全的严苛要求。

纷美无菌砖、无菌枕广泛适用于灌装纯牛奶、风味奶、果汁饮品和茶饮料。在世界各地，每天都有上千万的消费者在享用由纷美无菌包装材料灌装的长保质期产品。



多型号、 全规格的 产品系列



纷美砖
1000mL 苗条型



纷美砖
1000mL 标准型



纷美砖
330mL 苗条型



纷美砖
250mL 苗条型



纷美砖
250mL 标准型



纷美砖
200mL 苗条型



纷美砖
200mL 标准型



纷美砖
125mL 标准型



纷美预制砖包
250mL 迷你型



纷美预制砖包
200mL 迷你型



纷美预制砖包
250mL 灵巧型



纷美预制砖包
200mL 灵巧型



纷美预制砖包
125mL 迷你型



纷美枕
1000 mL



纷美枕
500 mL



纷美枕
250 mL



纷美枕
200 mL

高配置、 低成本、 专业技术， 为客户创造 新的选择

纷美无菌灌装设备是纷美包装完整解决方案的重要组成部分，能与纷美无菌包装材料和其他高品质无菌包装材料完美匹配，平稳高效的运行在客户现场。

纷美无菌灌装设备的标准件严选来自欧美及日本的国际知名品牌供应商，并经过多项检测，使整机达到国际水准。公司自主研发并已应用于纷美无菌灌装上的稳定高频系统及高精度的图案多功能控制卡，也已达国际先进水平。高端的配置能够为设备高效、安全、稳定的运行保驾护航。目前，纷美包装无菌灌装设备的最大稳定运行速度，已经达到7500包/小时（取决于所选机型）。

纷美包装在注重提升产品品质的同时，不忘从客户角度出发，最大限度的降低客户的成本。精益化管理为客户提供高性价比的无菌灌装设备。



ABM125 ABM125N

包装类型

250mL Base
250mL Slim
200mL Base
200mL Slim
125mL Slim

生产能力

7500 包 / 小时

电力

输入电压：400/230 V
频率：50/60 HZ
总保险建议电流安培：80 A
最大总功率：30 kW

压缩空气

工作压力：6-7 bar
耗用量：600±50 NL/min(ABM125)
1800±50 NL/min(ABM125N)

冷却水

供应压力：3-4 bar
最高入口温度：20°C
消耗量：18 L/min

蒸汽

供应压力：1.7±0.3 bar
温度：130±5 °C
消耗量：2.4 kg/h

机器规格

5.4mX3.7mX3m



无菌砖灌装机
无菌钻灌装机

AOM100N

包装类型

250mL Square
200mL Square

生产能力

6000 包 / 小时

电力

输入电压：400/230 V
频率：50Hz
总保险建议电流安培：100 A
最大总功率：28 kW

压缩空气

工作压力：6-7 bar
耗用量：1800±50 NL/min

冷却水

供应压力：3-4 bar
最高入口温度：20°C
消耗量：18-20 L/min

蒸汽

供应压力：1.7±0.3 bar
温度：130±4 °C
耗量：2.4 kg/h

机器规格

5.19mX3.75mX2.88m



无菌砖灌装机
无菌钻灌装机

纷美包装 SA100 贴管机是无菌砖灌装机的理想配套设备。本机采用高效率的流动贴管方式，运行稳定流畅、操作简便、最大贴管速度可达 9000 包 / 小时。价格经济实惠，最大限度的为客户节约生产成本。



SA 100

速度

最大 9000 包 / 小时

重量

245 KG

机器规格

1695mmX924mmX1712mm

电压

220 V

电流

10 A

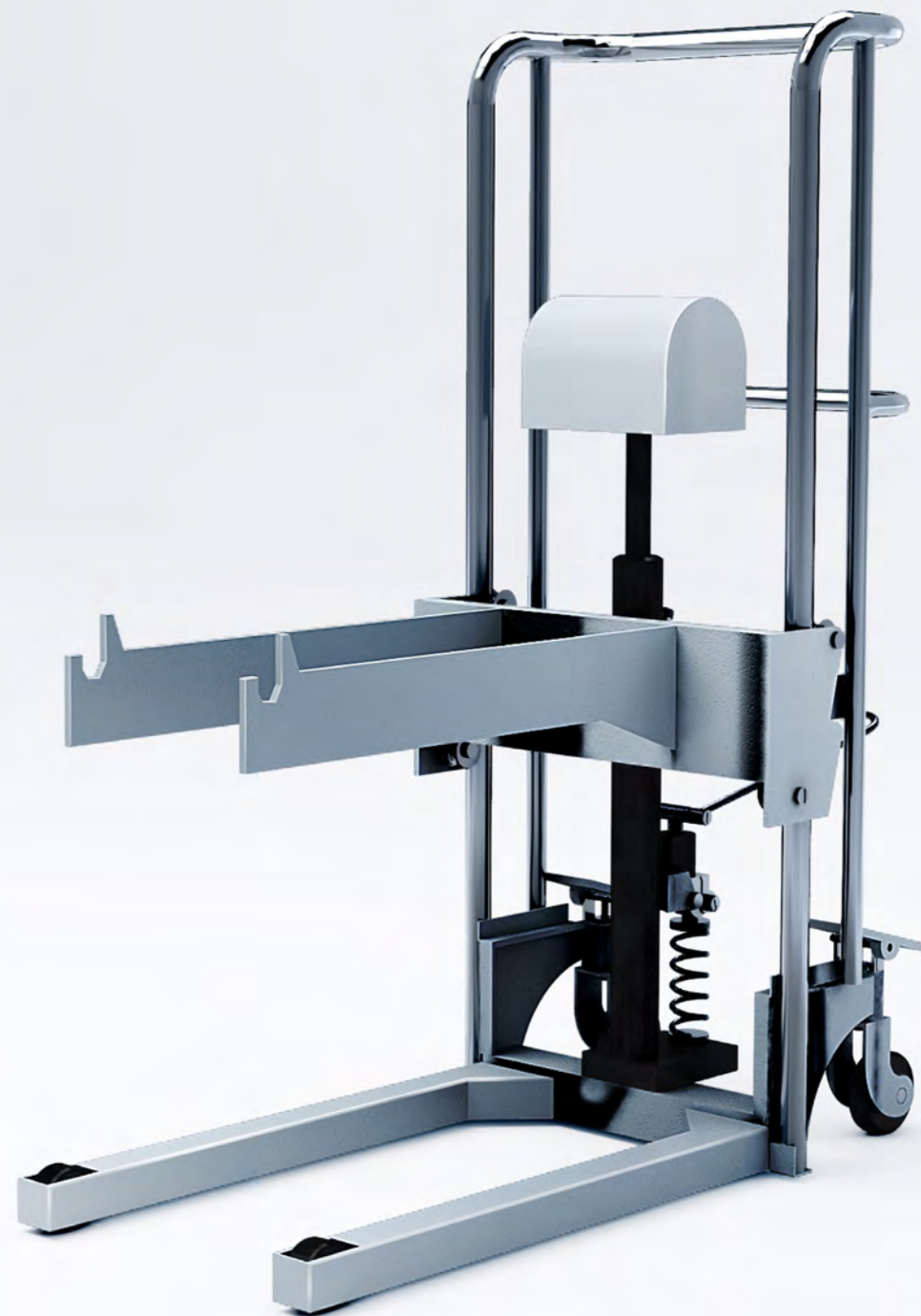
非标备件 独立研发 自行加工

纷美包装所提供的设备备件中，非标准件均为独立研发，自行加工。每一个自主研发备件的设计图纸和加工工艺都经过专业的技术团队反复实验论证，并由行业内资深专家审核。非标准件的成型则通过先进的加工设备工艺加工而成。

纷美包装大部分标准备件选用欧美国际品牌，力争为客户提供优质和放心的产品。



抱纸车



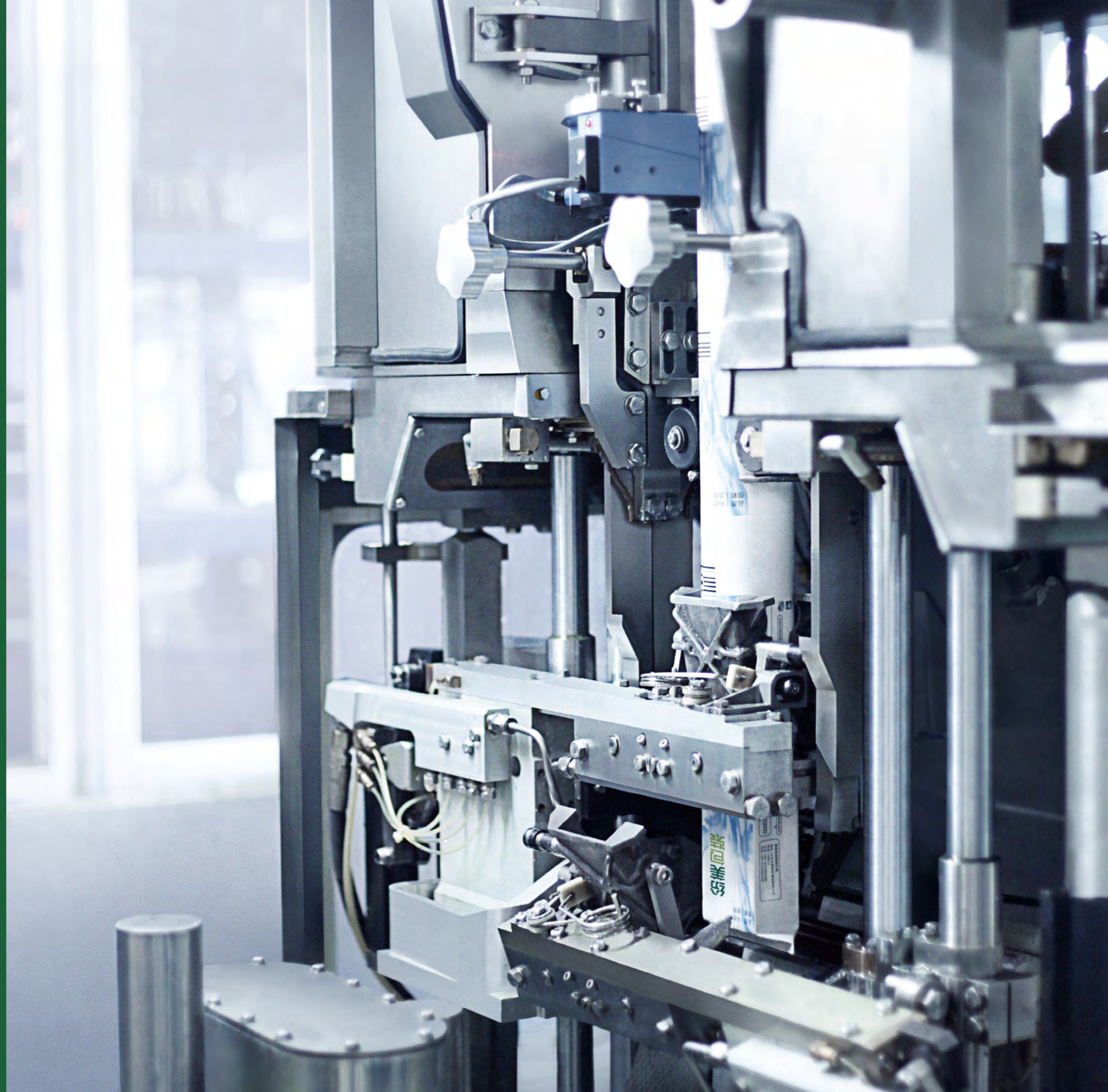
上纸车

售后服务 全心专业 全速高效

纷美包装拥有一批具有极高专业素质和11年专业经验的售后服务工程师队伍，并且有资深行业专家做技术后盾。不论是针对无菌包装材料的使用问题，还是国内外机器的维护保养、技术改造、容量更改，纷美包装售后工程师均能够提供专业的技术咨询和现场支持服务。

纷美包装的售后服务团队坚持以“想客户之所想急客户之所急”为服务理念，承诺任何技术问题在12小时内做出反应，48小时内到达客户现场*，为客户提供高效优质A+服务。

* 无不可抗因素干扰的情况下





名称: 压轮
编码: 21616078
可供机型: 通用
部位: 无菌系统



名称: 转轴
编码: 21010056
可供机型: 通用
部位: 夹爪系统



名称: 内扣钩转轴
编码: 21011198
可供机型: 通用
部位: 夹爪系统



名称: 轨道座
编码: 21112004
可供机型: 通用
部位: 成型系统



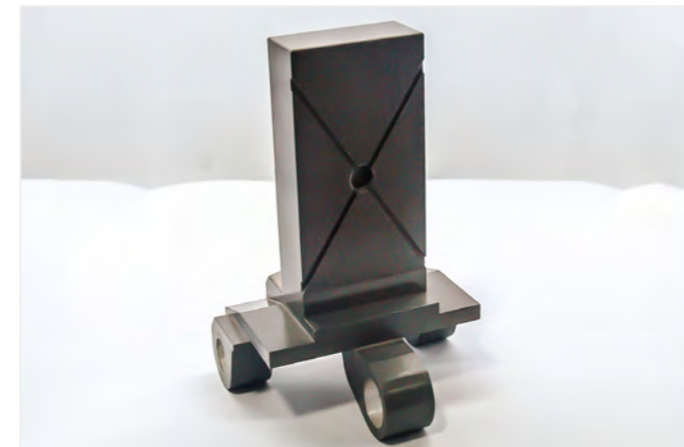
名称: 扣勾转轴支座
编码: 21615000
可供机型: 250B, 200B
部位: 夹爪系统



名称: 拉耳切刀箱
编码: 21615001
可供机型: 250B, 200B
部位: 夹爪系统



名称: 200B 转鼓
编码: 21613354
可供机型: 200B, 125S
部位: 贴管机



名称: 站链
编码: 21613383
可供机型: 125S
部位: 终端系统



名称: 拉耳

编码: 21611985

可供机型: 250B, 200B

部位: 夹爪系统



名称: 上灌装管

编码: 21511480

可供机型: 250S

部位: 无菌系统



名称: 轴

编码: 21011214

可供机型: 通用

部位: 夹爪系统



名称: 浮筒

编码: 21511611

可供机型: 250S

部位: 无菌系统

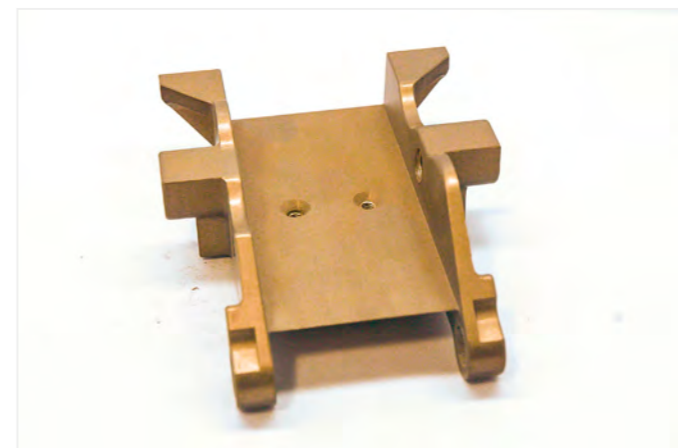


名称: 同步带轮

编码: 21613004

可供机型: 通用

部位: 驱动系统



名称: 容量盒

编码: 21613302

可供机型: 200S

部位: 夹爪系统



名称: 下轴套

编码: 21214069

可供机型: 通用

部位: 夹爪系统



名称: 容量盒盖板

编码: 21613403

可供机型: 通用

部位: 夹爪系统



名称: 支架

编码: 21610016

可供机型: 通用

部位: 驱动系统



名称: 拉耳

编码: 21611985

可供机型: 250B, 200B

部位: 夹爪系统



名称: 前夹爪臂

编码: 21613137

可供机型: 通用

部位: 夹爪系统

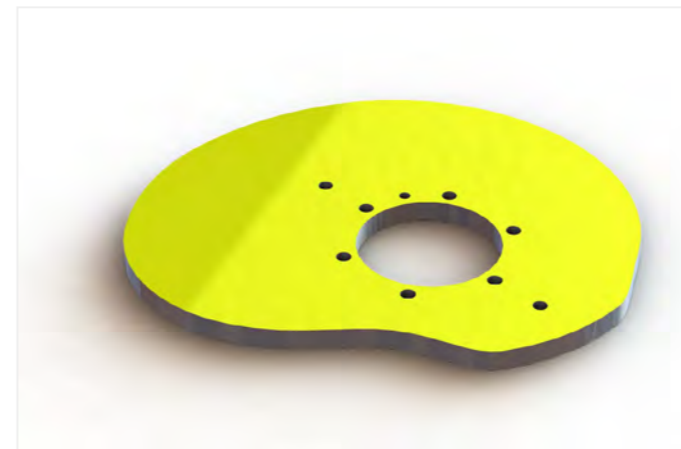


名称: 滚轮轮套

编码: 21216058

可供机型: 250B, 200B

部位: 无菌系统

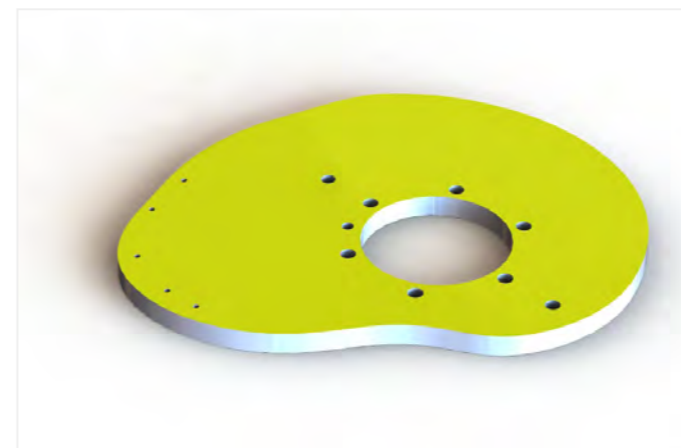


名称: 内凸轮

编码: 21611610

可供机型: 250B

部位: 驱动系统



名称: 外凸轮

编码: 21611611

可供机型: 250B

部位: 驱动系统



名称: 凸轮段

编码: 21611545

可供机型: 250B

部位: 驱动系统



名称: 凸轮段

编码: 21611546

可供机型: 250B

部位: 驱动系统



名称: 密封圈

编码: 21616062

可供机型: 通用

部位: 无菌系统



名称: AC 密封圈

编码: 21616074

可供机型: 通用

部位: 无菌系统



名称: 套 I

编码: 21411085

可供机型: 通用

部位: 无菌系统



名称: 外扣勾

编码: 21617572

可供机型: 通用

部位: 夹爪系统



名称: 扣勾凸轮

编码: 21610080

可供机型: 通用

部位: 夹爪系统



名称: 大挤水滚

编码: 21511100

可供机型: 通用

部位: 无菌系统



名称: 小挤水滚

编码: 21511101

可供机型: 通用

部位: 无菌系统



名称: 内扣勾

编码: 21617573

可供机型: 通用

部位: 夹爪系统



名称: 不锈钢压力表

编码: 10610042

可供机型: 通用

部位: 阀盘系统



名称: 压力表

编码: 10610043

可供机型: 通用

部位: 阀盘系统



名称: 压力表

编码: 10610044

可供机型: 通用

部位: 阀盘系统



名称: 减压器

编码: 10610046

可供机型: 通用

部位: 阀盘系统



名称: 减压器

编码: 10610047

可供机型: 通用

部位: 阀盘系统



名称: 单向阀

编码: 11210003

可供机型: 通用

部位: 液压系统



名称: 顶杆式行程换向阀

编码: 11210004

可供机型: 通用

部位: 液压系统



名称: 电磁换向阀

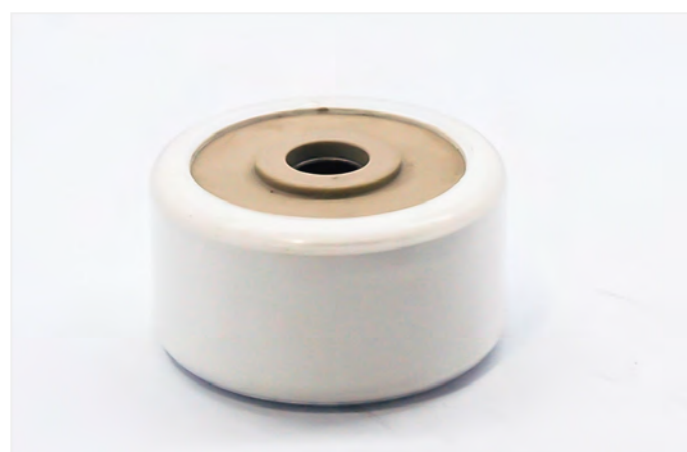
编码: 11210006

可供机型: 通用

部位: 液压系统



名称：压纸轮
编 码：21616077
可供机型：通用
部 位：无菌系统



名称：挤压轮
编 码：21616279
可供机型：通用
部 位：贴条系统



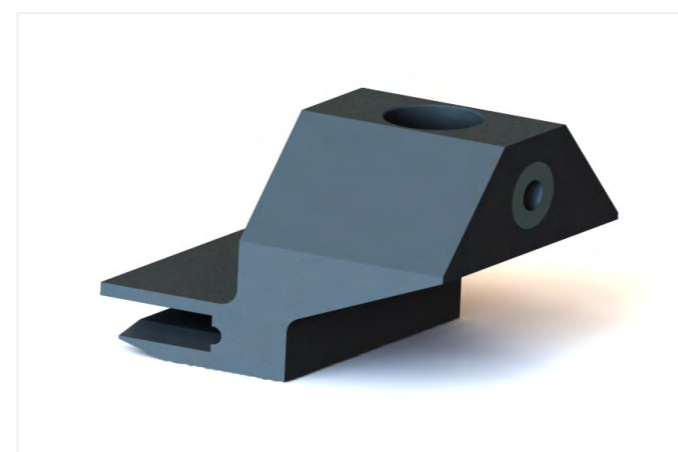
名称：拨杆
编 码：21616300
可供机型：通用
部 位：终端系统



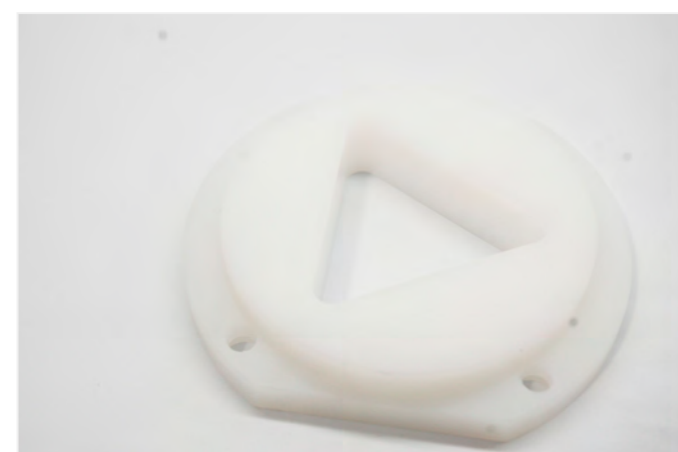
名称：滚轮
编 码：21616313
可供机型：125S
部 位：夹爪系统



名称：尼龙齿轮
编 码：21616386
可供机型：冠包



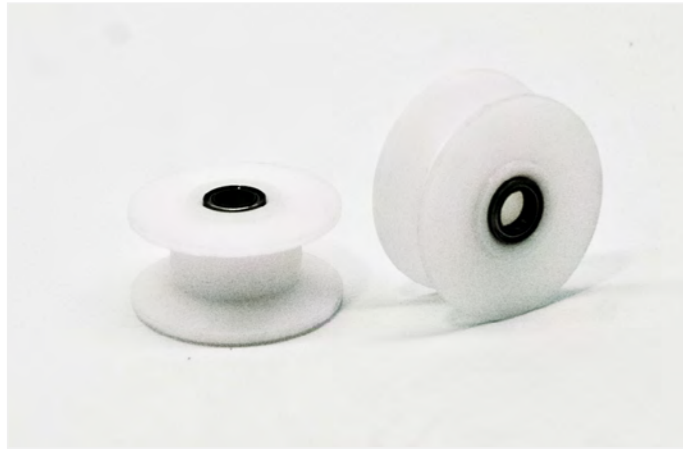
名称：支撑块
编 码：21616387
可供机型：冠包



名称：三角盘
编 码：21616397
可供机型：冠包



名称：三角块
编 码：21616398
可供机型：冠包



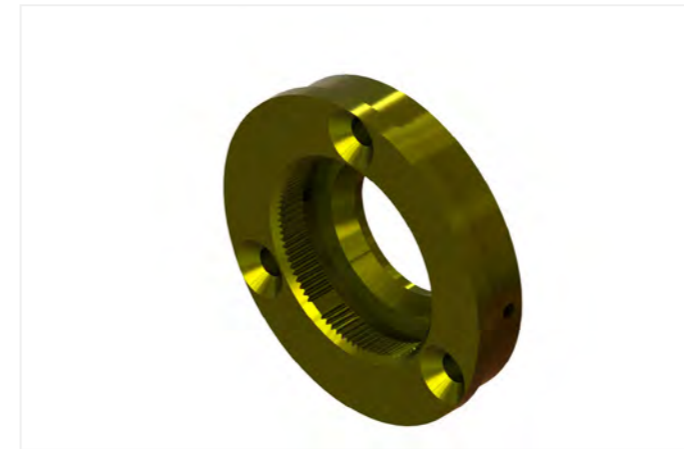
名称: 导向轮 II
编 码: 21616327
可供机型: 通用
部 位: 贴条系统



名称: 下灌注管
编 码: 21517093
可供机型: 枕机 250
部 位: 无菌系统



名称: 滤芯
编 码: 11210020
可供机型: 通用
部 位: 液压系统



名称: 拧盖器
编 码: 21613586
可供机型: 冠包



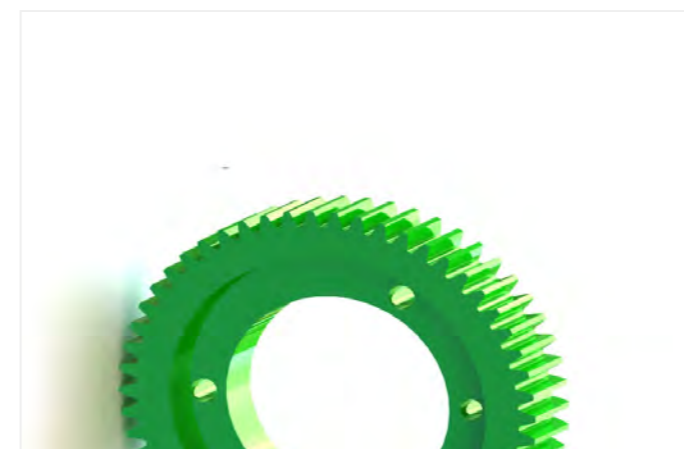
名称: 储能器
编 码: 11210025
可供机型: 通用
部 位: 液压系统



名称: 推包块
编 码: 21616371
可供机型: 冠包



名称: 喷雾阀
编 码: 11310010
可供机型: 通用
部 位: 上部结构



名称: 传动齿轮
编 码: 21616385
可供机型: 冠包



名称: 角度编码器

编码: 13461211

可供机型: 通用

部位: 驱动系统



名称: 右容量凸轮

编码: 21617025

可供机型: 200S

部位: 夹爪系统



名称: 色标电眼

编码: 13444011

可供机型: 通用

部位: 夹爪系统



名称: 纵封成型轮

编码: 21617087

可供机型: 200S

部位: 无菌系统

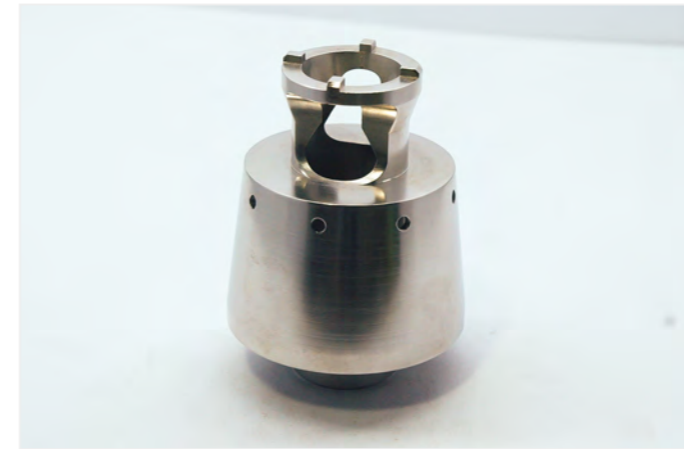


名称: 图案校正卡

编码: 13700300

可供机型: 通用

部位: 电气系统



名称: 格兰

编码: 21617348

可供机型: 250S

部位: 无菌系统



名称: 液位控制卡

编码: 13700302

可供机型: 通用

部位: 电气系统

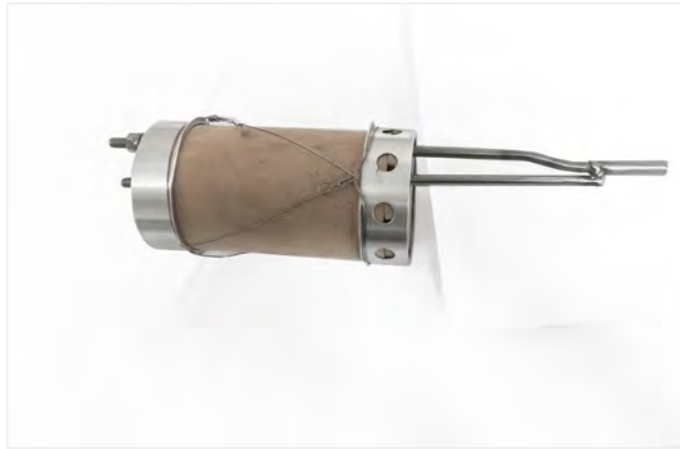


名称: 切刀

编码: 21617363

可供机型: 125S

部位: 夹爪系统



名称: 顶角加热器 (长)

编 码: 85410001

可供机型: 通用

部 位: 终端系统



名称: 底角加热器 (短)

编 码: 85410002

可供机型: 通用

部 位: 终端系统



名称: 接近开关

编 码: 13441051

可供机型: 通用

部 位: 无菌系统



名称: 接近开关

编 码: 13441407

可供机型: 通用

部 位: 夹爪系统

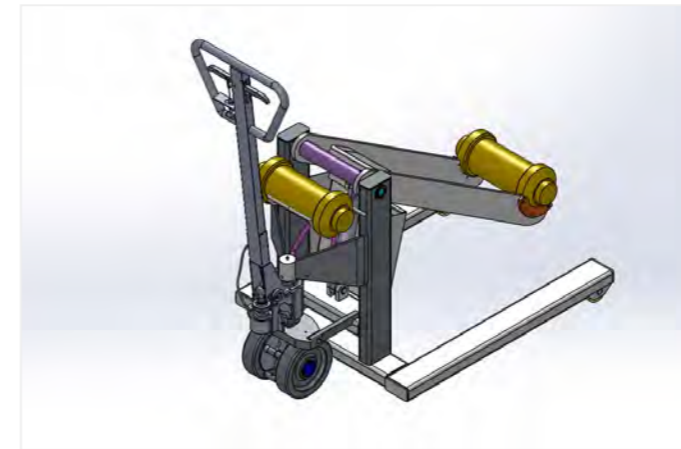


名称: 屏蔽泵

编 码: 41310298

可供机型: 通用

部 位: 无菌系统



名称: 上纸车

编 码: 86713005

可供机型: 冠包

部 位: 服务系统



名称: 电磁离合器

编 码: 41011000

可供机型: 通用

部 位: 驱动系统



名称: 三回路加热器

编 码: 41310233

可供机型: 通用

部 位: 终端系统

纷美包装全球分布

- B** 北京
运营公司、包装设备厂、研发中心
- HK** 香港
运营公司
- W** 温特图尔
运营公司
- L** 聊城
无菌包装材料工厂
- H** 呼和浩特
无菌包装材料工厂
- HS** 哈雷
无菌包装材料工厂



全球服务网络

美国、德国、英国、法国、西班牙、俄罗斯、保加利亚、斯洛伐克、马来西亚、新加坡、澳大利亚、阿尔及利亚、丹麦、韩国、荷兰



纷美（北京）包装设备有限公司

订单询价：任小姐 186 1087 7011

邮 箱：linan.ren@greatviewpack.com

业务咨询：王先生 186 0099 8977

邮 箱：yonggang.wang@greatviewpack.com